



Search

HOME

CHI SIAMO

PLAYSTATION

XBOX

NINTENDO

PARTNERS

CONTATTI

## [GUIDA-TUTORIAL] COME SMONTARE UN WIIPAD U CONTROLLER

# WiiPad U Guida Tutorial Riparazione Smontaggio Teardown

g+1 0

Mi piace 9

Start Searching ...

Volete sapere come **smontare** e **riparare** il **WiiPad U Controller**?

Chia Service è lieta di condividere con tutti voi la seguente guida fotografica, vi spiegheremo come smontare, riparare, sostituire, il touch display del joystick controller Pad Wii U.

N.B.: Chia Service non si assume nessuna responsabilità per eventuali danni provocati da terzi, chi decide di cimentarsi nel disassemblaggio di un WiiPad U seguendo questo tutorial, lo fa a proprio rischio, il nostro consiglio è quello di far effettuare questa operazione ad un tecnico professionista del settore.

**a]** Nella foto sottostante abbiamo il nostro WiiPad U portato in assistenza dopo una caduta che ha provocato la rottura del touch display.



**b]** WiiPad U vista retro, con l'apposito cacciavite triangolare (**Y Shape Triangolo Tri-Wing**) svitare le due viti di chiusura del vano batteria e rimuovere la cover.



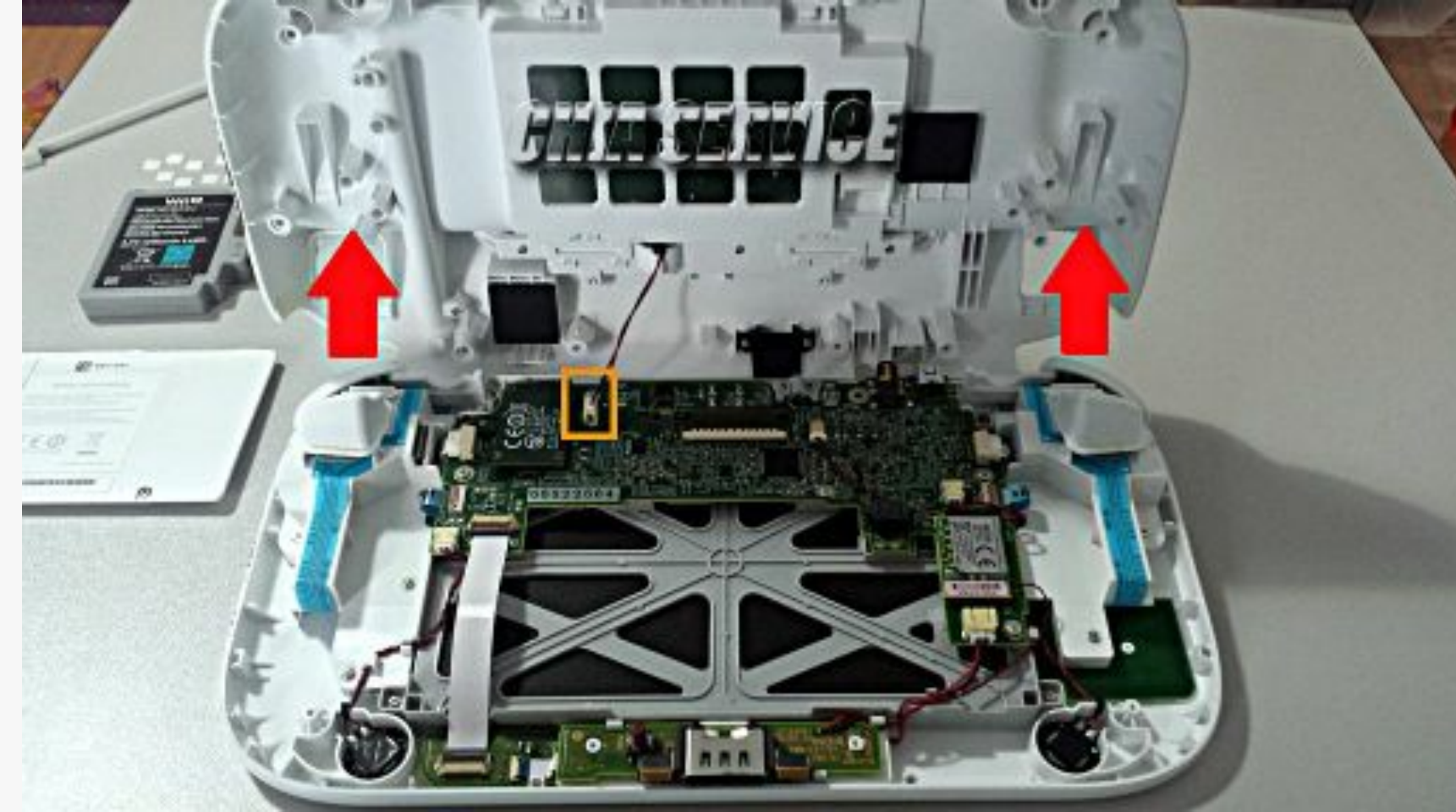
c] Scollegare il jack e rimuovere la batteria, sganciare il pennino., scollare i gommini bianchi di protezione.



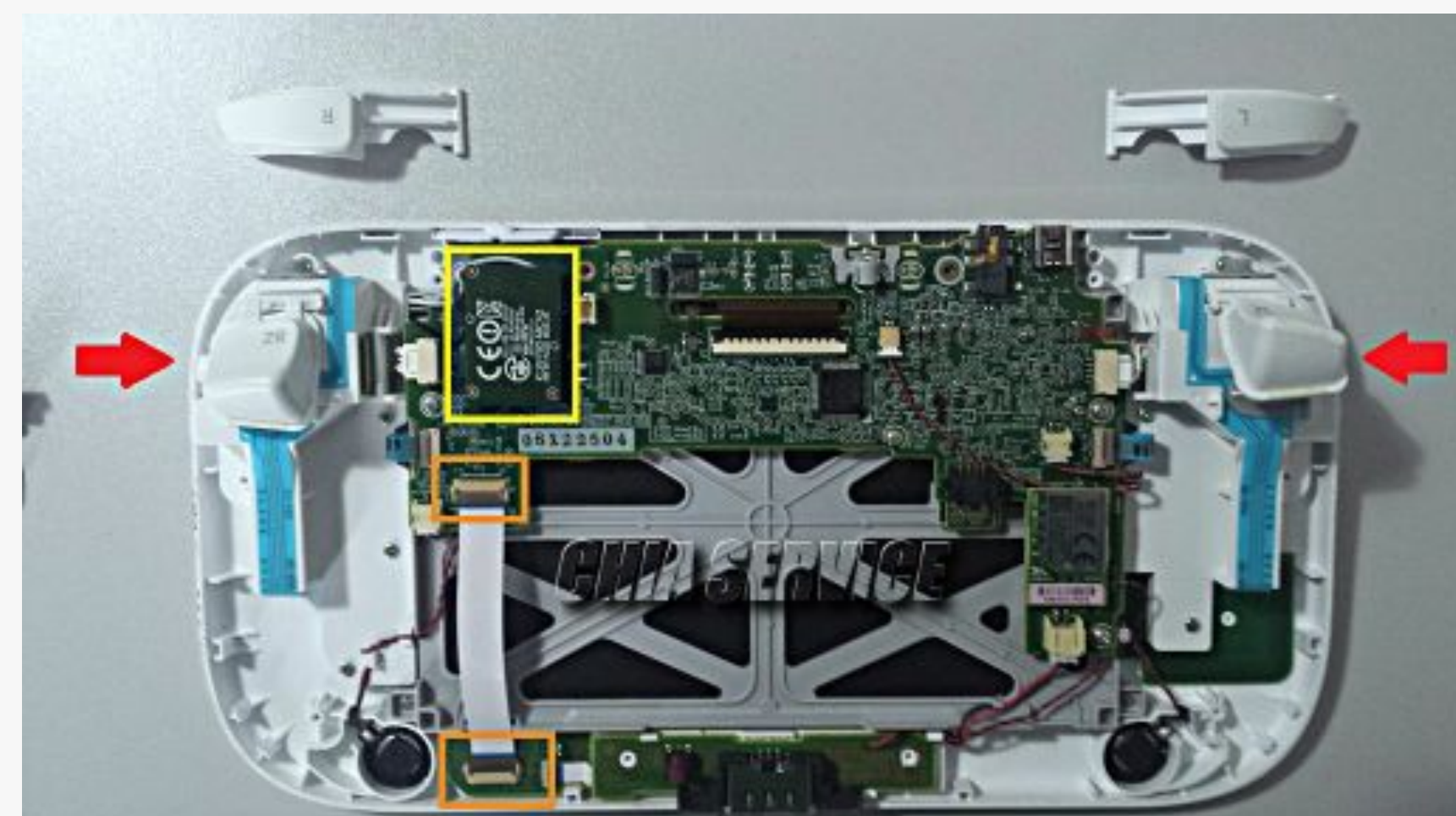
d] Svitare le viti contrassegnate ed estrarre il coperchio case posteriore.



e] Sollevare il case dalla parte inferiore, prima di rimuoverlo completamente scollegare il connettore della batteria posto sul lato main.



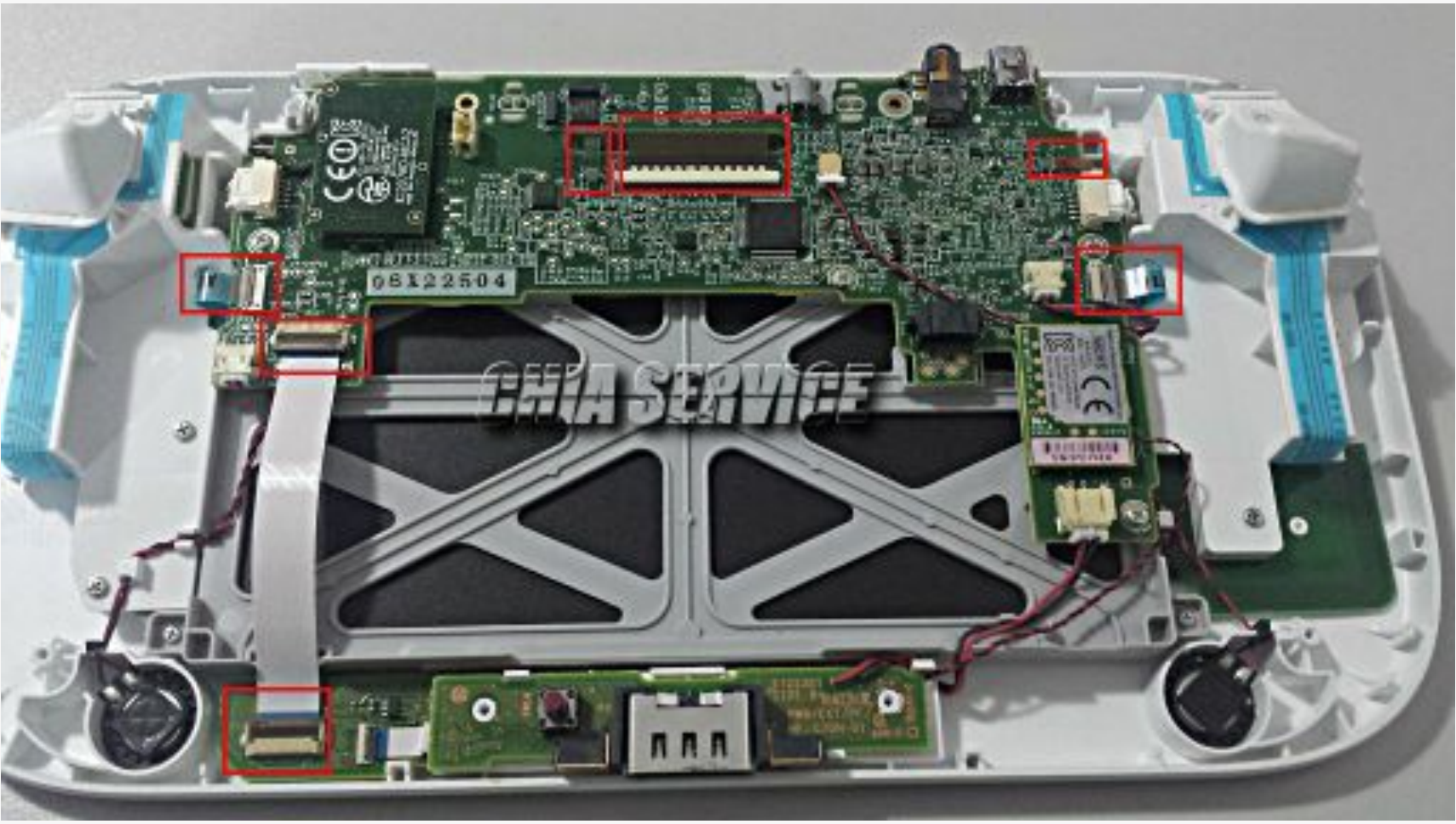
f] Spostare verso l'alto i trigger Zl e Zr e scollegare i grilletti Z e L, sganciare il flat dal circuito ricarica ed il modulo wi-fi dalla main.



g] Modulo Wi-Fi scollegato.



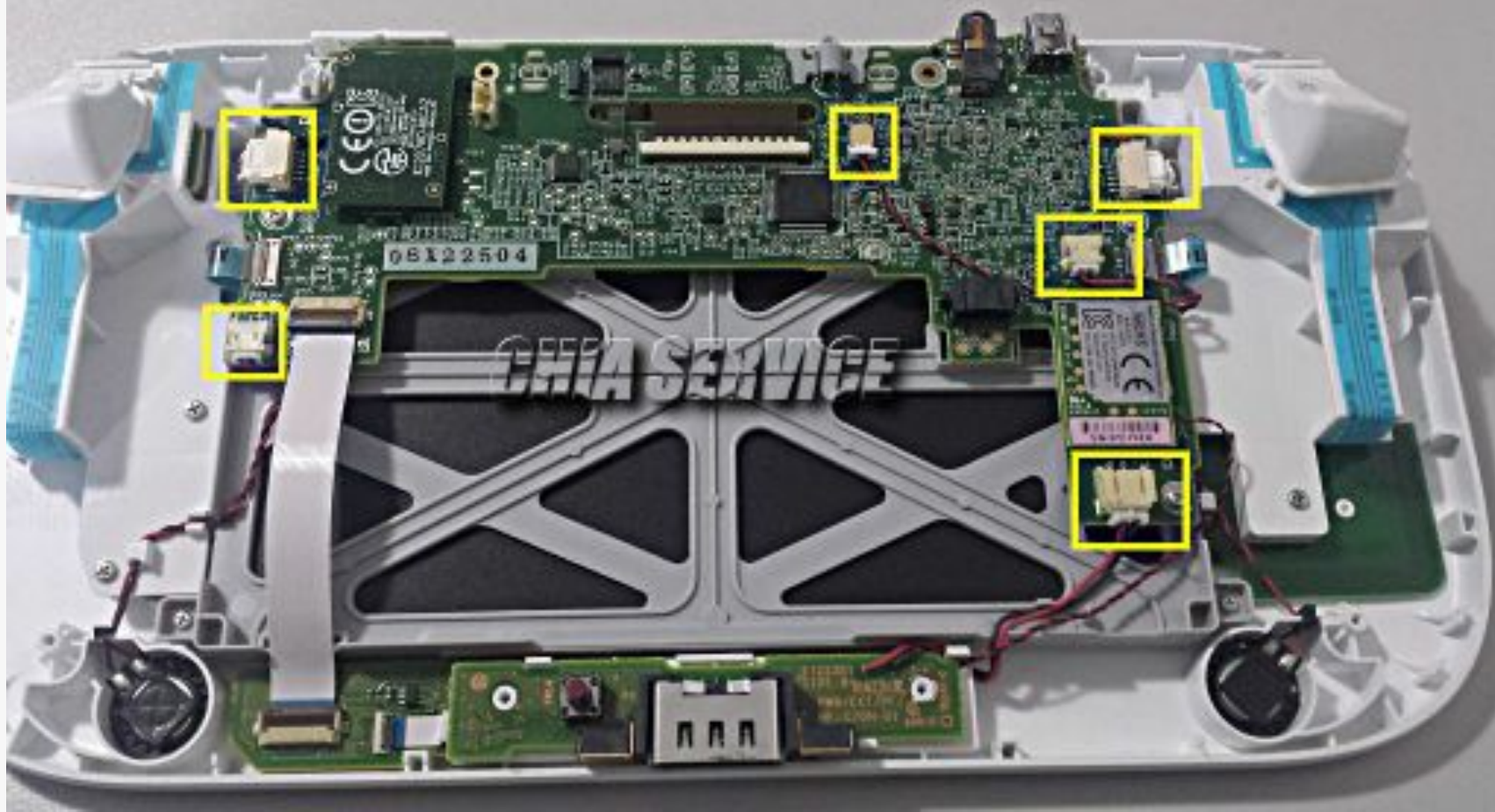
h) Ora ci troviamo ad affrontare la parte più complicata, la rimozione di tutte le viti, flat e jack di collegamento, che ci permetteranno di sganciare il modulo completo della scheda madre. Per motivi di precisione e pulizia fotografica utilizzeremo uno scatto antecedente ai punti f) e g). Scollegamento di tutti i flat.



i) Svitare le viti della Main board.



l) Scollegare i connettori jack degli altoparlanti, del modulo di ricarica, del tasto home, della basetta comandi, joypad, trigger e grilletti posteriori.



m] A questo punto la main è libera, rimuoverla con molta cautela, prestare moltissima attenzione a tutti i connettori, il pericolo che possano impigliarsi è altissimo, la rottura dei medesimi pure, la situazione ottenuta è la seguente illustrata nella foto sottostante, sganciare tutti i cavi ancorati nelle feritoie del middle frame grigio.



n] Svitare le 4 viti di sostegno del Middle Frame o scheletro di ancoraggio display e scollegarlo verso l'esterno.



o] Rimosso lo scheletro possiamo rimuovere anche il display.



p] Ecco il nostro schermo rotto e i ricambi originali composti dal display e dal touch. Attenzione, nel ricambio sostitutivo non è presente la cornice colorata, estrarla dal vecchio e incollarla con del biadesivo lato case, rimuovere i fogli di protezione dai componenti nuovi e rimontare il tutto in ordine inverso.





q] Il nostro WiiPad perfettamente riparato e funzionante.





Si ringrazia Luca, il titolare di Chia Service, per la guida.

Chia Service è in via Filippo Casoni 4a rosso a Genova.

Tel: 010510711 – Cell: 3478582834

Mail: assistenzachia@libero.it

Le foto presenti in questa guida sono coperte dal diritto d'autore sia per quanto concerne la pubblicazione che per lo sfruttamento commerciale, e' severamente vietata la riproduzione da parte di terzi senza autorizzazione scritta del proprietario.

0 COMMENTS

LEAVE A COMMENT

Logged in as [Chia Service](#). [Log out](#) »

Your message...

SEND